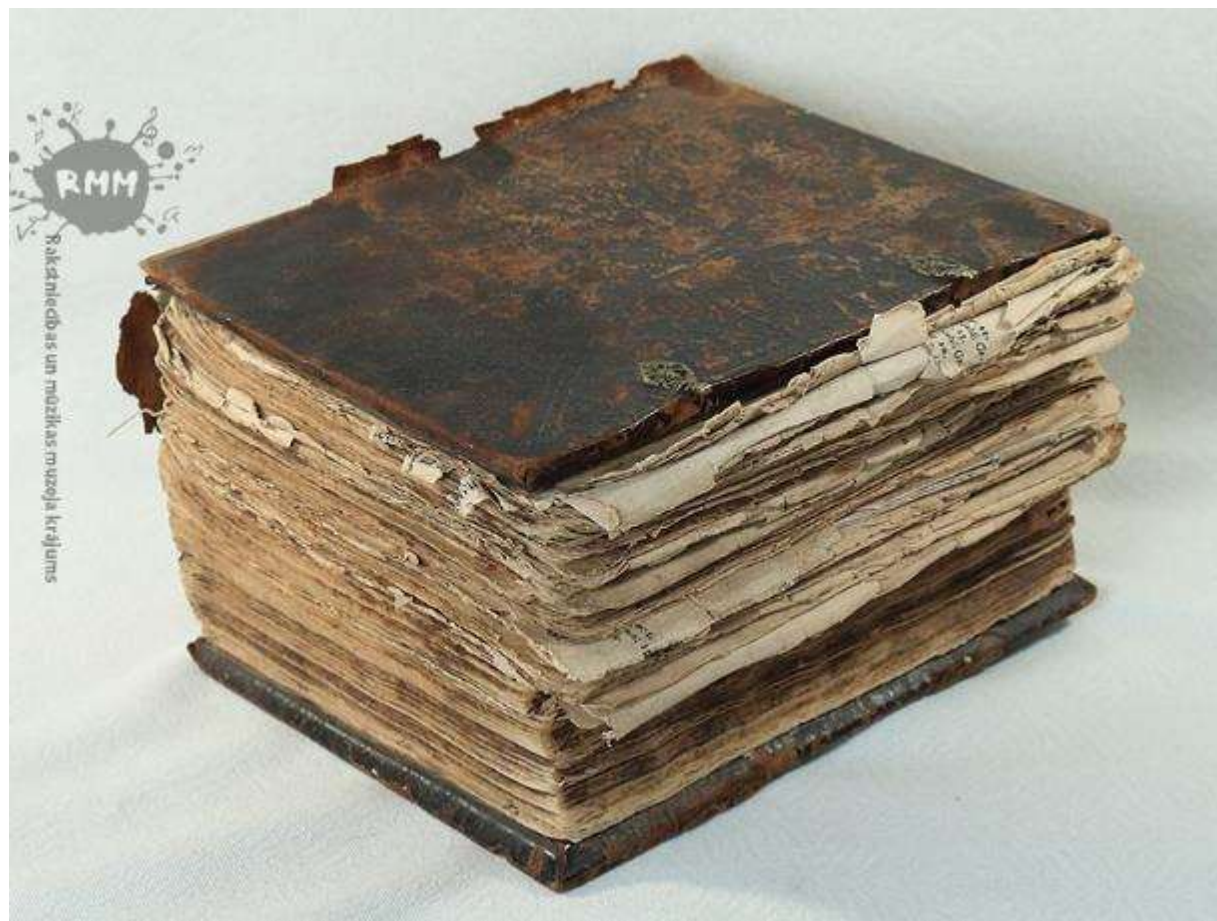


Pazudušā dēla tēls

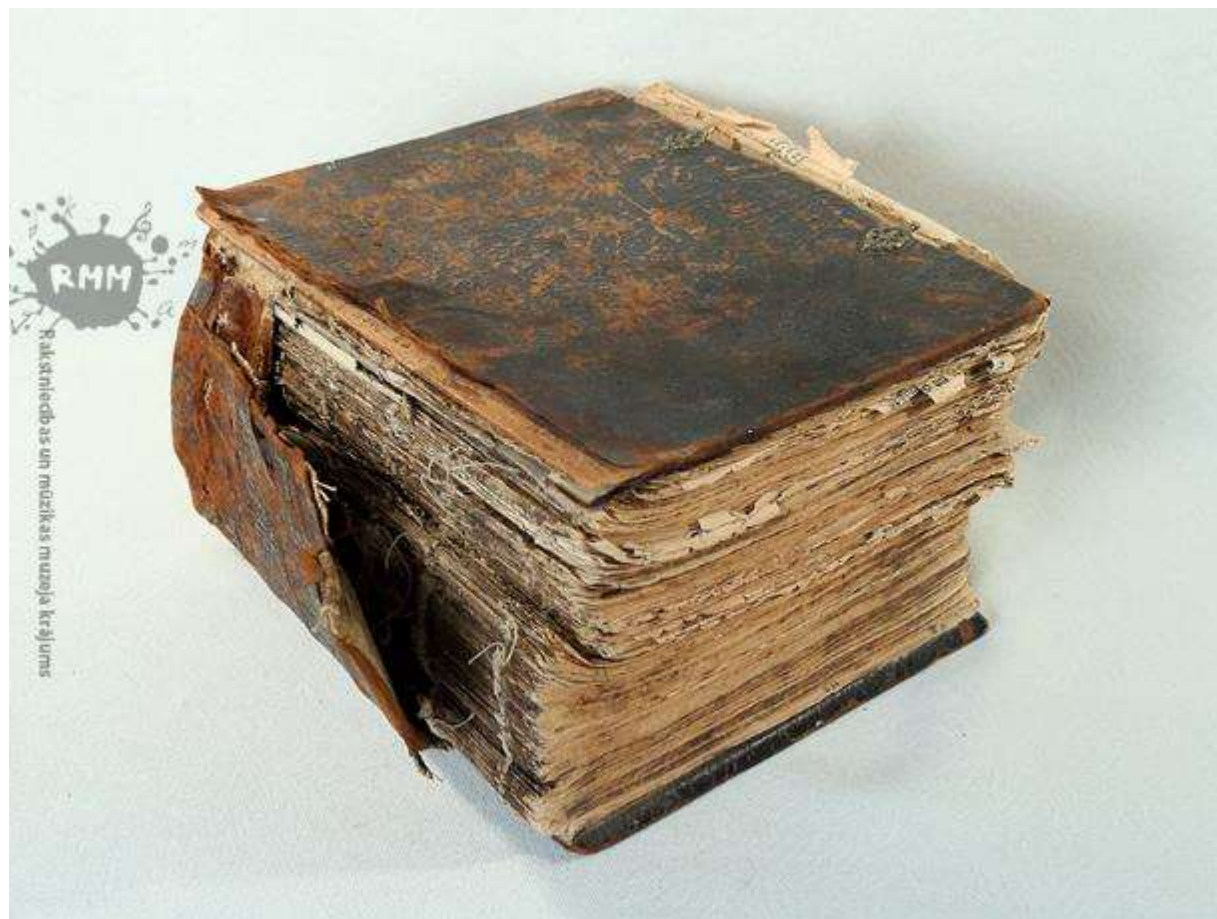
latviešu klasiskajā literatūrā



Ernsta Glika tulkotās Bībeles pirmizdevums; 1689. – 1694. gads



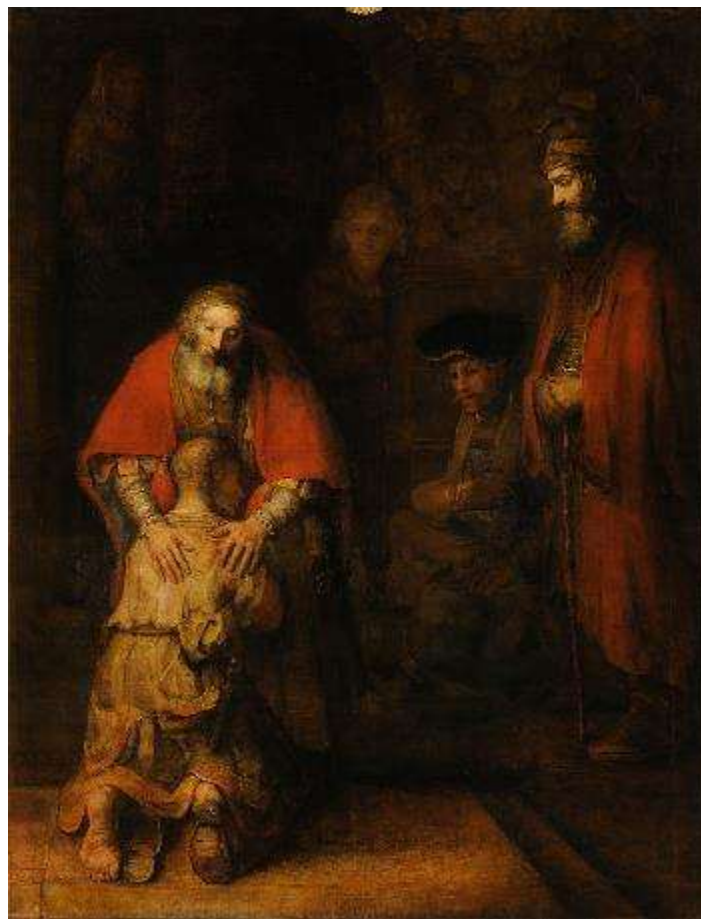
Ernsta Glika tulkotās Bībeles pirmizdevums; 1689. – 1694. gads



Ernsta Glika tulkotās Bībeles pirmizdevums. Jaunās Derības titullapa; 1689. gads



Rembrants van Reins Pazudušā dēla atgriešanās (1669)



Juris Neikens ap 1867. gadu



Lappuse no J. Neikena stāsta "Bāris" (1866) 1936. gada izdevuma ar Reinholda Kasparsona zīmējumu "Pēcīti kā arestantu dzen uz pilsētu"



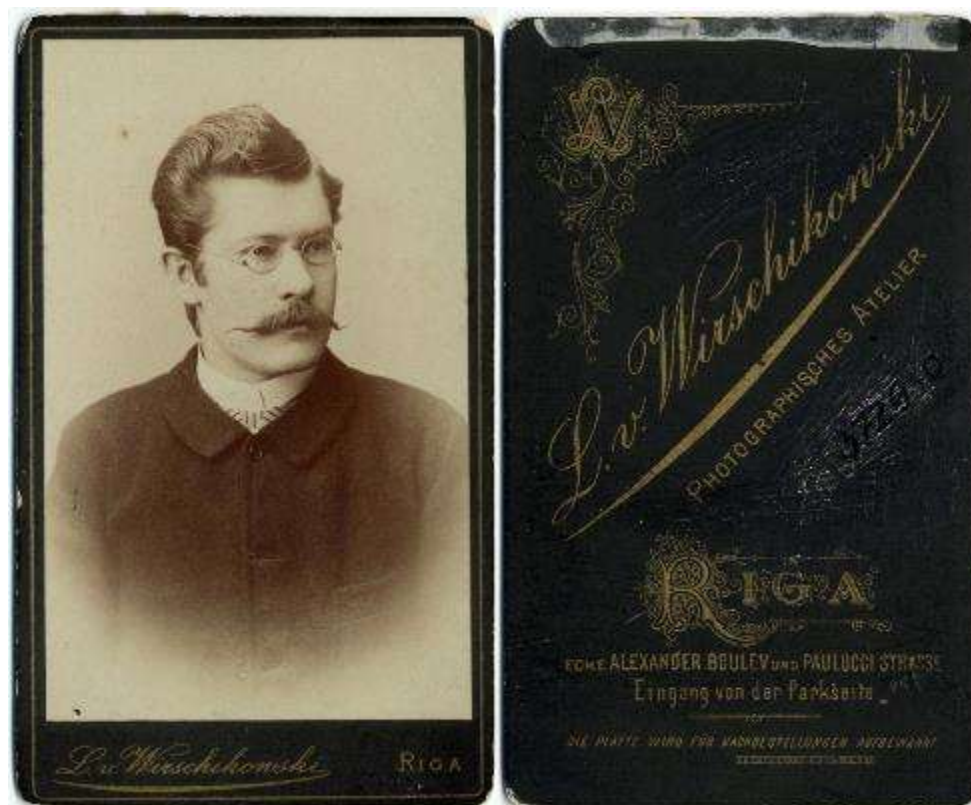
Apsīšu Jēkabs – Valkas Skolotāju semināra audzēknis (1878 – 79)



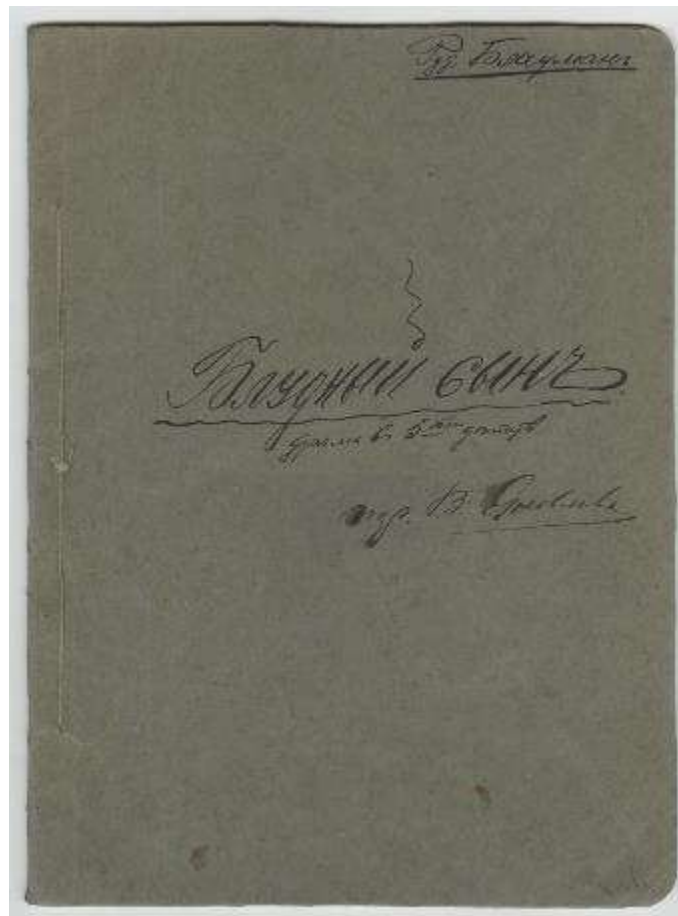
Apsīšu Jēkaba grāmatu skapis



Rūdolfs Blaumanis ap 1890. gadu



R.Blaumaņa luga "Pazudušais dēls" (1893)
V.Jakovļeva krievu tulkojumā;
[20. gs. sākums]



Izrādes “Pazudušais dēls” afiša; 1928. gads



Piedošanas skats no izrādes “Pazudušais dēls” Baltkrievu tautas teātrī Rīgā; 1928. gads



Piedošanas skats no izrādes “Pazudušais dēls”
Raiņa Dailes teātrī; 1954. gads.
Krustiņš – Harijs Liepiņš,
Roplainis – Rūdolfs Kreicums



Piedošanas skats no izrādes “Pazudušais dēls” Akadēmiskajā Drāmas teātrī; 1962. gads. Krustiņš – Jānis Kubilis, Roplainis – Jānis Osis



Skats no izrādes “Pazudušais dēls”
Raiņa Dailes teātrī; 1954. gads.
Matilde – Ilga Muceniece,
Ilze – Vija Artmane



Režisora Alfrēda Amtmaņa-Briedīša lomu sadalījums R. Blaumaņa lugai "Pazudušais dēls" Nacionālajā teātrī; 1928. gads

Latvijas
Nacionālais Teātris

Kronvalda bulvāri Nr. 2
Cēbrus 19-22

Režisors: Alfrēds Amtmaņš-Briedīšs

Loma: Pazudušais dēls

Roplaucis	—	J. Kurlans
Krievs	—	J. Lepins
čorvans	—	J. Sējuts
Andis	—	R. Lagzdins
Gusts	—	K. Krūmiņš
čorvans tēvs	—	S. Padnieks
Pālis & Pālis	—	J. Valdīmors
čorvans	—	J. Osis
Roplauciete	—	Ilmāra Skarste
Elze	—	Anna Šmitke
Lopna	—	Līda Rieberts
čorvane	—	Lulija Borne
Elza	—	Berta Rūmāne

27/10.26.

A. Amtmaņš-Briedīšs

Kurlans



Alfrēda Amtmaņa-Briedīša režijas eksemplārs LPSR Valsts teātra institūta diplomdarba izrādei; 1951. gads



Rainis 1880. gados



Jānis Poruks 1907. gadā



Anna Brigadere ap 1900. gadu



Aspazija 1913. gadā



